

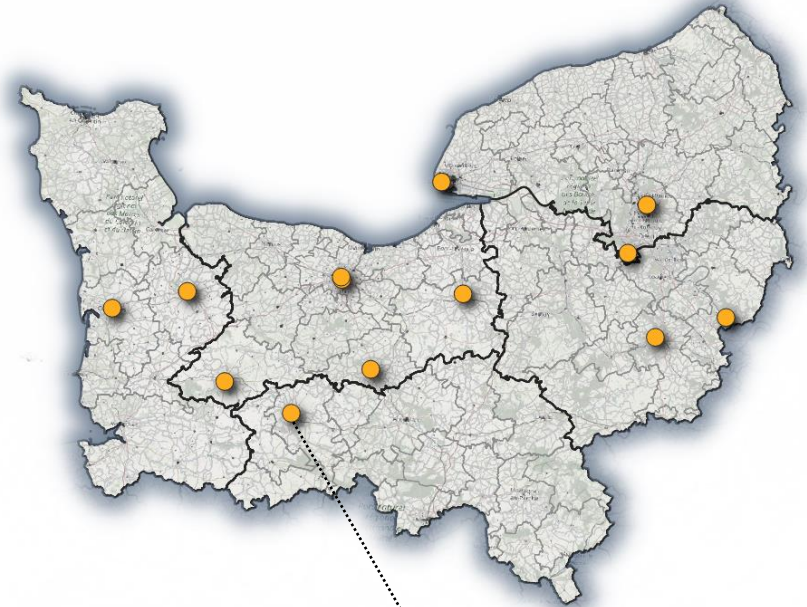


## Les Quartiers centres des grandes villes

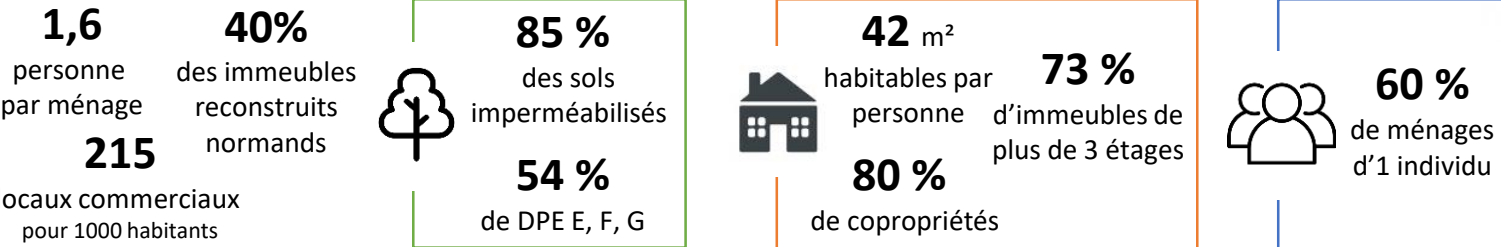
Cette typologie représente 13 quartiers, pour 2 300 bâtiments ou 15 700 logements reconstruits.

Ces quartiers présentent une **reconstruction et une densité urbaine importante**. Ce sont les quartiers reconstruits centraux des centralités normandes qui rayonnent sur d'autres communes, concentrent les commerces et services, présentent une population plus jeune et un marché immobilier attractif : Caen, Falaise, Lisieux, Vire-Normandie, Evreux, Vernon, Coutances, Saint-Lô, Flers, Elbeuf, Le Havre et Rouen. Leur forte imperméabilisation les rend peu résilients aux changements climatiques.

Le Havre et Caen sont des cas particuliers. Ces deux « méga-quartiers » présentent une quantité de logements massive ainsi que des fonctions de centralité nationales qui les distinguent des autres quartiers.



### CHIFFRES CARACTERISTIQUES



### METHODOLOGIES D'INTERVENTION PROPOSÉES

Les interventions urbaines sur ces quartiers s'intègrent dans les stratégies communales ou intercommunales. La densité et quantité de logements ainsi que l'ingénierie dont disposent les collectivités concernées permet de **développer des méthodologies d'intervention** qui pourront ensuite être répliquées dans des quartiers de plus petite taille.

L'attractivité immobilière de ces quartiers et la bonne organisation des copropriétés **facilitent l'expérimentation** de projets de densification par **surélévation des bâtiments** et de résilience par la **végétalisation** des cœurs d'ilots ou espaces publics.

### Ça, c'est vraiment toi...



Flers (61)  
Centre ville  
(Source : Google Earth)

**183**  
bâtiments  
reconstruits

**708**  
logements  
reconstruits

**27**  
hectares

**59%**  
copropriétés

**184**  
Locaux  
commerciaux